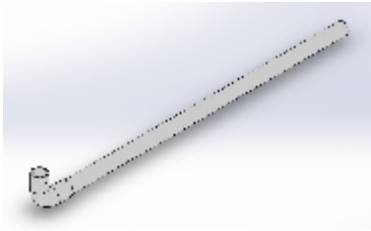


A



B



C



D



- A - Flotte / Float
- B - Tube PVC / PVC pipe
- C - Connecteur / Connector
- D - Vis auto perforante / Self Perforating screw
- E - Perceuse / Drill
- F - Mèche de perçage de Plastique / Plastic Percing mesh

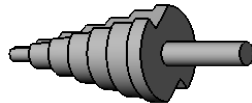
Coude 90/corner fitting 90 PVC 1/2"
Tube PVC 1/2" x 15"

E

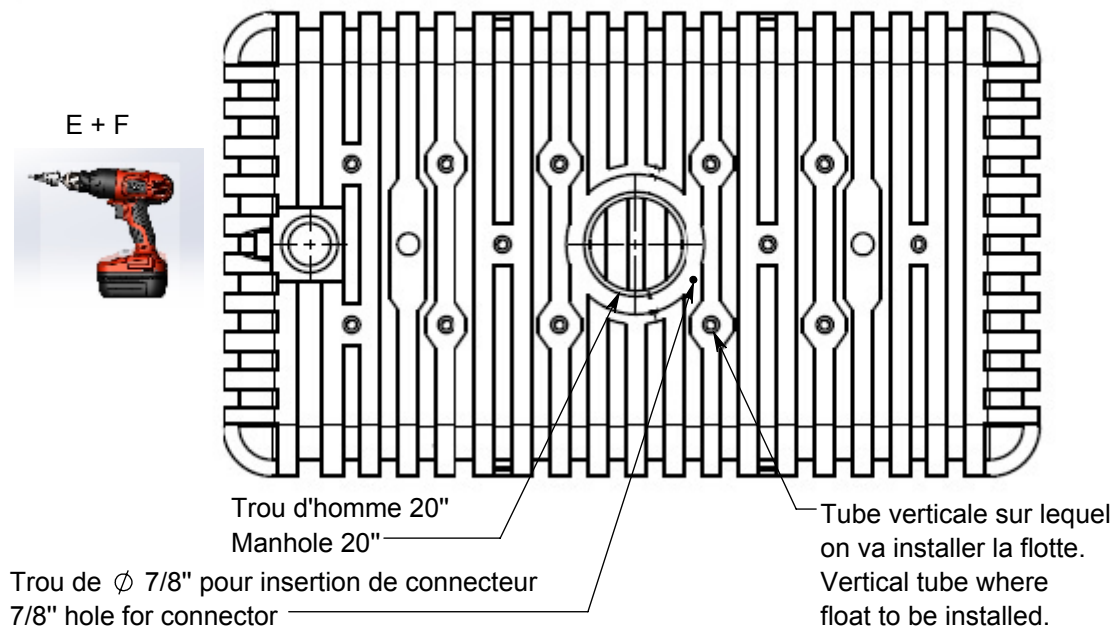


F

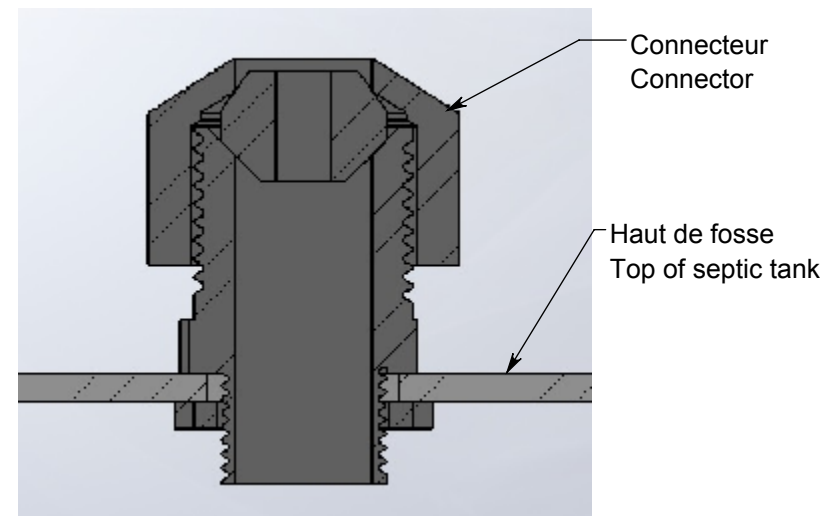
+



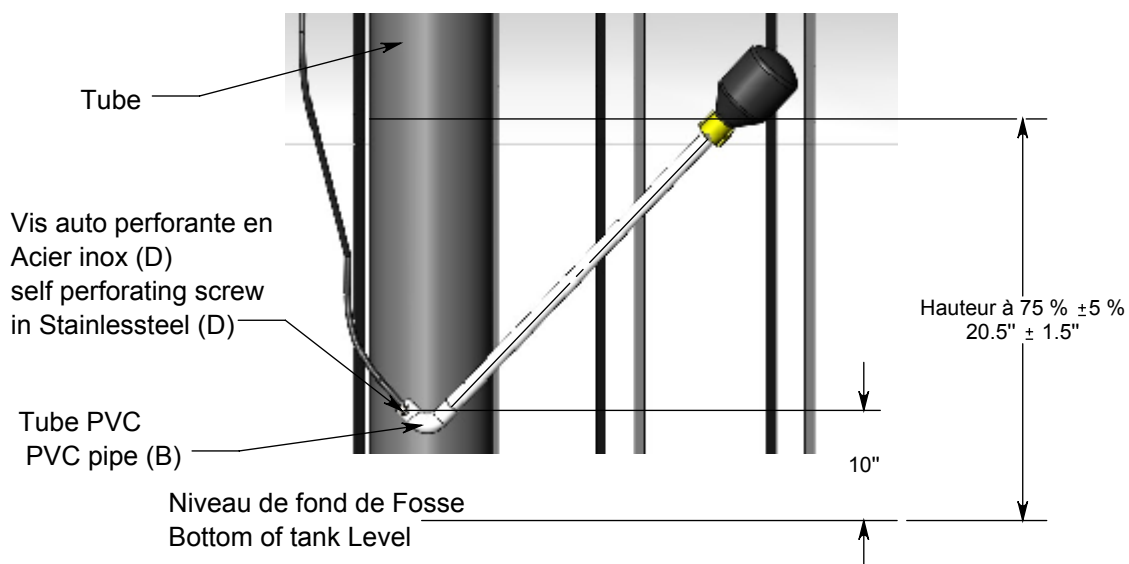
- ① **Percez un trou 7/8" à l'aide d'une Perceuse (E) et une mèche (F) entre le trou d'homme et le tube verticale**
Pierce a 7/8" hole with drill (E) and a mesh (F) between manhole and vertical tube



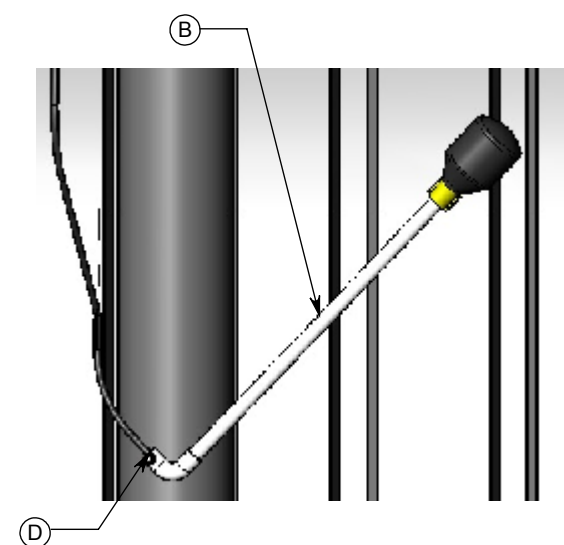
- ② **Installer le connecteur (C) sur le haut de la fosse.**
Install connector (C) on top of tank.



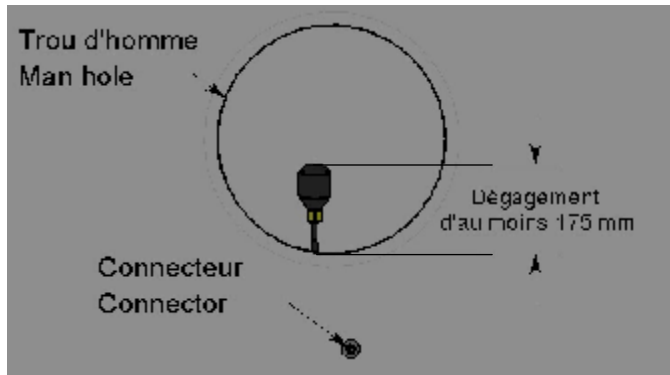
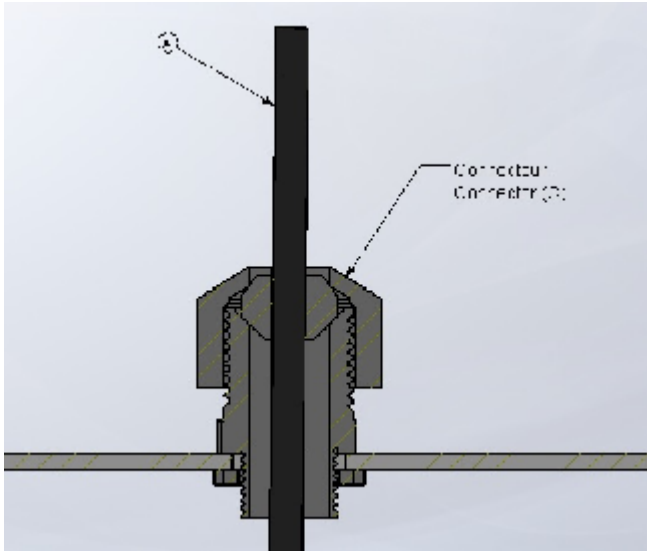
- ③ **Vissez le tube en PVC (B) au Tube vertical à l'aide d'une vis auto perforante en acier inox (D)**
Screw PVC pipe (B) to vertical tube with self perforating screw in Stainlesssteel (D)



- ④ **Passez le cable de la flotte à travers le tube (B) et serrez la vis (D)**
Pass the float cable through the PVC pipe (B) and tighten the screw (D)



- ⑤ **Passez le cable de la flotte à travers le connecteur (C) et prévoir un dégagement du flotteur de au moins 175 mm par rapport au trou d'homme**
Pass cable through connector (C) and foresee a 175 mm release to the manhole



- ⑥ **Connectez les deux fils du cable de flotteur à votre alarme et activer**
Connect two wires to float to alarm and activate.

⑦

Maintenance:

Assurez vous de tourner le tube verticale de façon à avoir un accès facile pour la maintenance de la flotte.

Please insure to turn the vertical tube in order to easy access for Maintenance of the float.

Prévoir un boyau d'arrosage pour laver la flotte à tous les vidanges.
Use garden hose to clear float each time you empty tank.

Veillez vous assurer du libre mouvement de la flotte.
Make sure the float moves easily.

Assurez vous que la flotte est bien sécurisé sur le tube verticale.
Make sure float is well screwed to vertical tube.