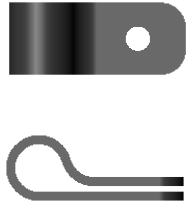


**A**



**B**



**C**



**D**

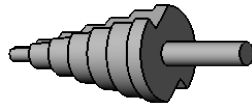


**E**



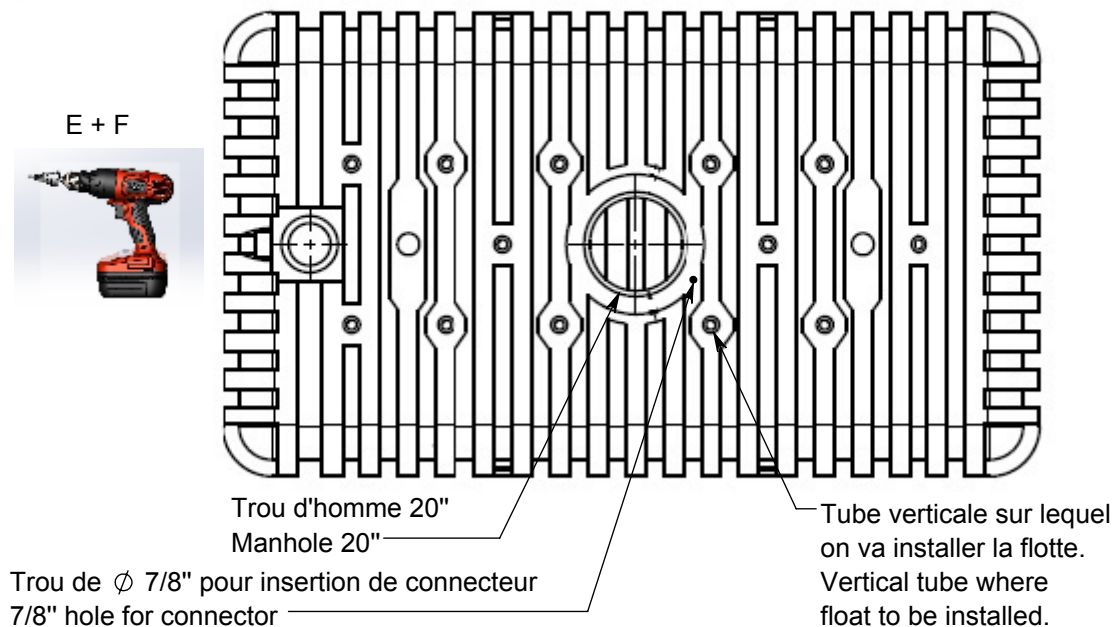
**F**

+

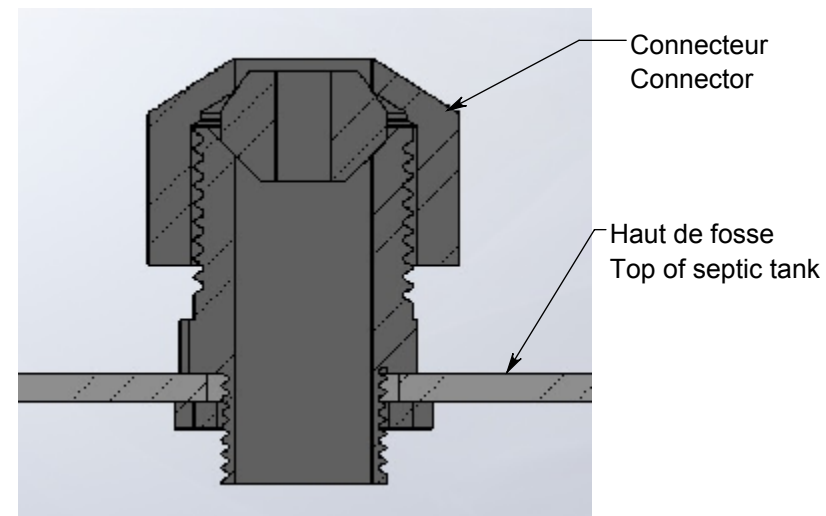


- A - Flotte / Float
- B - Attache / Tie
- C - Connecteur / Connector
- D - Vis auto perforante / Self Perforating screw
- E - Perceuse / Drill
- F - Mèche de perçage de Plastique / Plastic Percing mesh

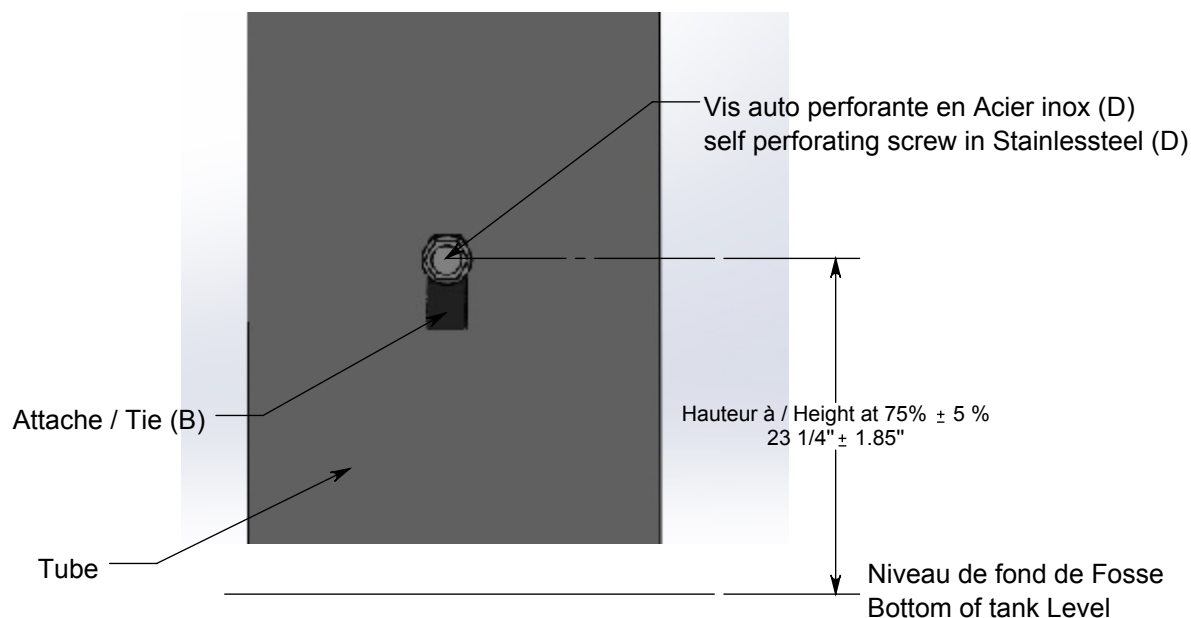
- ① **Percez un trou 7/8" à l'aide d'une Perceuse (E) et une mèche (F) entre le trou d'homme et le tube verticale**  
**Pierce a 7/8" hole with drill (E) and a mesh (F) between manhole and vertical tube**



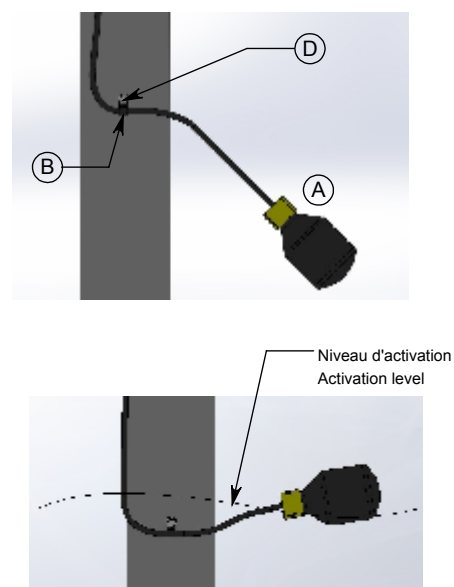
- ② **Installer le connecteur (C) sur le haut de la fosse.**  
**Install connector (C) on top of tank.**



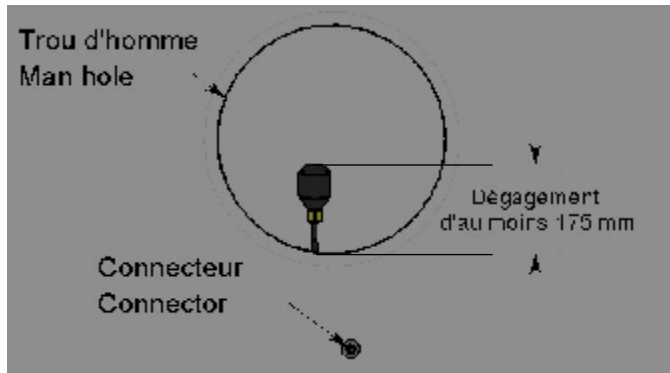
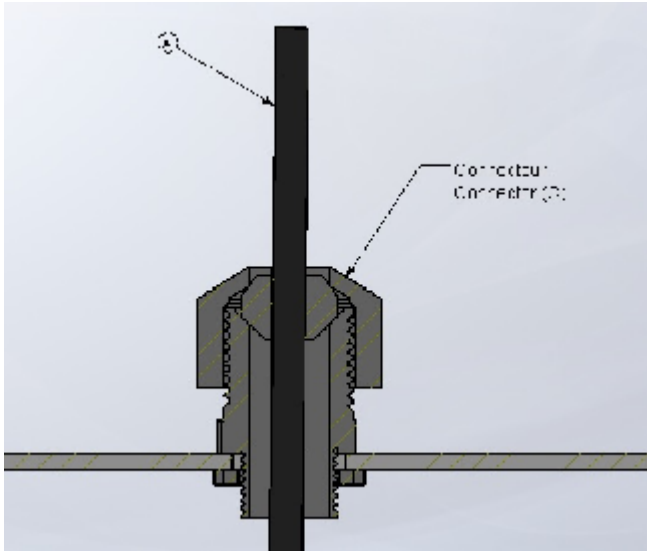
- ③ **Vissez l'attache (B) au Tube vertical à l'aide d'une vis auto perforante en acier inox (D)**  
**Screw tie (B) to vertical tube with self perforating screw in Stainlesssteel (D)**



- ④ **Passez le câble de la flotte à travers l'attache (B) et serrez la vis (D)**  
**Pass the float cable through the tie (B) and tighten the screw (D)**



- ⑤ **Passez le cable de la flotte à travers le connecteur (C) et prévoir un dégagement du flotteur de au moins 175 mm par rapport au trou d'homme**  
**Pass cable through connector (C) and foresee a 175 mm release to the manhole**



- ⑥ **Connectez les deux fils du cable de flotteur à votre alarme et activer**  
**Connect two wires to float to alarm and activate.**

- ⑦ **Maintenance:**

**Prévoir un boyau d'arrosage pour laver la flotte à tous les vidanges.**  
**Use garden hose to clear float each time you empty tank.**

**Veillez vous assurer du libre mouvement de la flotte.**  
**Make sure the float moves easily.**

**Assurez vous que la flotte est bien sécurisé sur le tube verticale.**  
**Make sure float is well screwed to vertical tube.**